

# Gîte « La Bastide » Domaine de Trians

## Environnement :



Au cœur du domaine viticole BIO de TRIANS (Néoules – Provence verte), au milieu de 80 ha de vignes, d'oliviers et de bois, le gîte « La Bastide » a été rénové pour un confort plus contemporain, tout en respectant l'authenticité du lieu.

Dans cette construction du XVIIIème, au cœur du domaine de TRIANS, vous profiterez du charme de la campagne en Provence Verte.

A pied ou en vélo, le long des chemins agricoles, au milieu des vignes, de la garrigue et de la forêt, de belles balades sont possibles pour atteindre le Mont St Clément qui domine nos vignes.

Au cœur du hameau (sans voiture), le gîte La Bastide (8/16 personnes) possède 4 à 6 suites parentales (Chbre, sdb et wc) une surface habitable d'environ 300m<sup>2</sup>.

Après avoir gravi l'escalier historique du XVIIIème siècle, vous découvrirez la cuisine entièrement rénovée, la salle à manger pleine d'histoire, buanderie et commodités, une première suite parentale et le salon. Salon par lequel vous accédez à la place des Platanes et sa piscine privée. A l'étage, vous trouverez 3 suites parentales et par une petite porte dérobée vous pourrez accéder à 2 autres suites.

## Equipements Extérieurs :

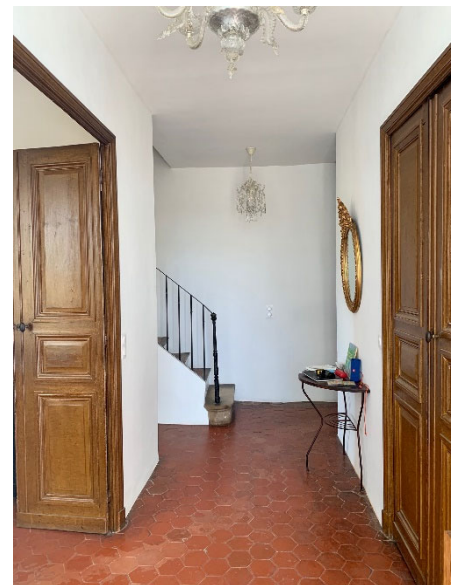
- Exposition SUD EST
- Terrasse de 150 m<sup>2</sup>
- Salon de jardin et parasol
- Barbecue/plancha Gaz
- Accès privés à la piscine de la Bastide (11x4,5 m de bassin, chauffée)
- Terrain de pétanque partagé (boules sur place)
- Vélos à disposition (adultes et enfants)
- Bon réseau 4G
- Accès au domaine et parking surveillés à proximité dans le domaine.



## Espace de vie :



- Cuisine aménagée et équipée (hotte, micro-onde, 2 fours, 5 feux, lave-vaisselle, vaisselles).
- Table et chaises pour 8 personnes
- Buanderie : Lave-linge, sèche-linge, planche et fer à repasser.
- Salle à manger historique – table 14 pers.
- Une TV avec accès TNT par satellite.
- Une cheminée utilisable en dehors des périodes à risque d'incendie forestier
- Accès WIFI idéal pour les courriels.
- Bon accès 4G.
- Détecteurs fumée, CO2 et extincteur.
- Siège bébé sur demande.



## Espace nuit :

Au total, 4 à 6 suites parentales sont disponibles, une première au rez de chaussée, et à l'étage 3 ou 5 suites possibles. Chacune possède son propre WC et sa salle de douche.

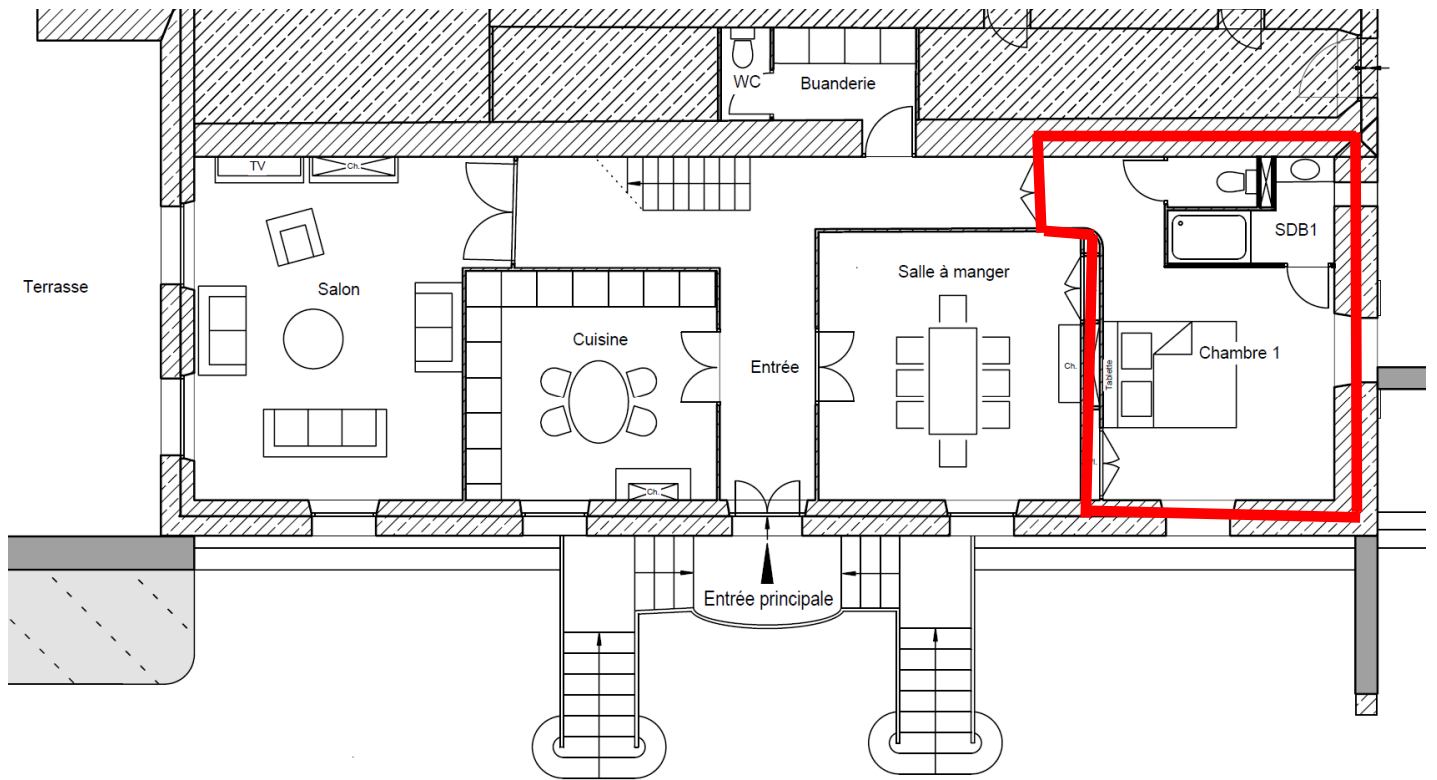
Il est possible de configurer 2 de ces suites en « dortoir enfants », jusqu'à 4/5 couchage par chambre.

Chaque chambre possède ses rangements et sa propre salle de bain et wc.

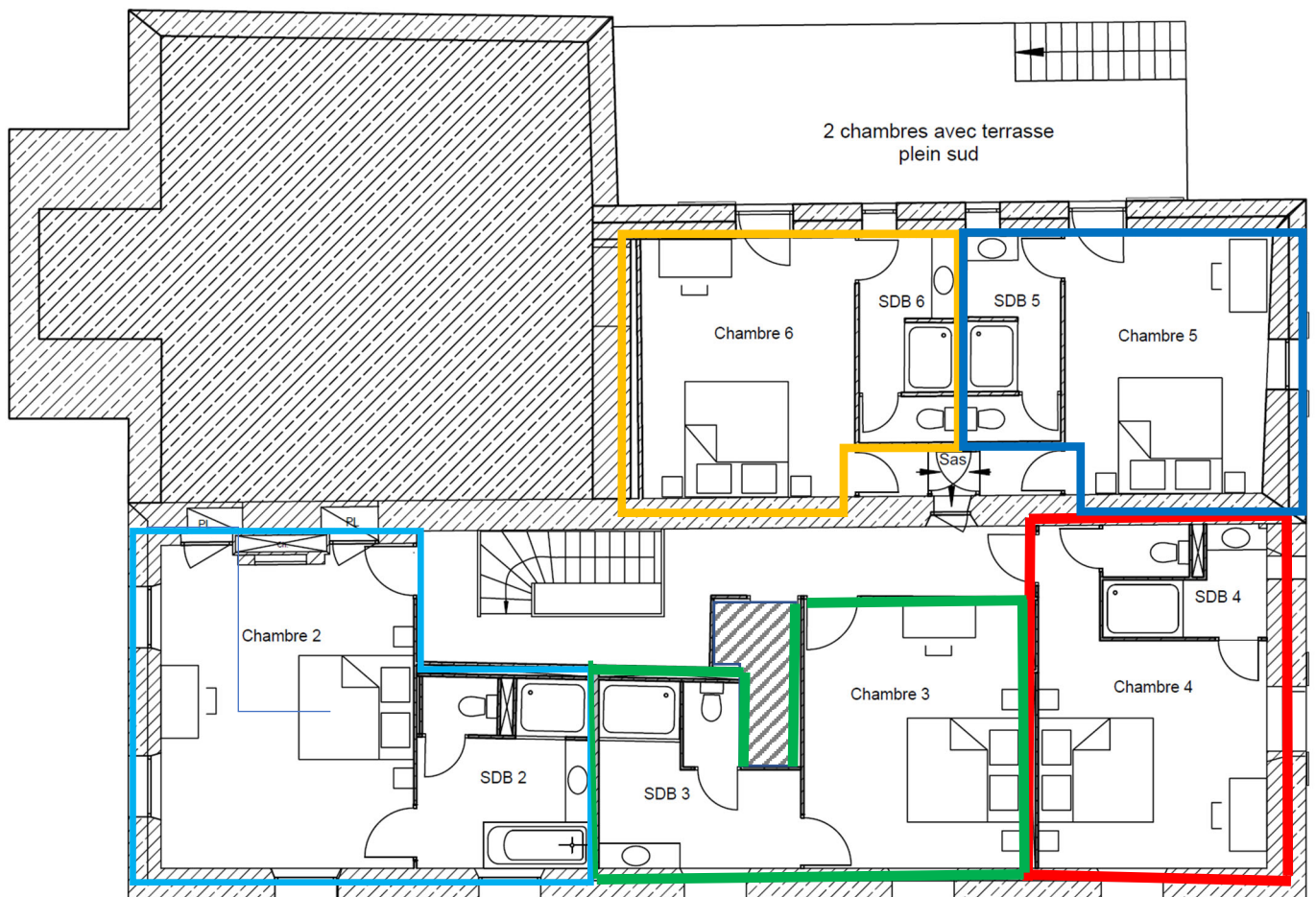
Les linges de lit et de toilette sont fournis. Vous ne devez penser qu'aux draps de piscine !



## Plans :



Rdc



Étage

## Conditions :

- Réservation usuelle du samedi au samedi.
- Heure d'arrivée 17/18 h - Heure de départ 9/10 h.
- Gîtes non-fumeur.
- Animaux non acceptés.
- Chèque de 500,00 € d'arrhes lors de la réservation, et à votre arrivée, règlement de la location.
- Restituer le gîte et ses équipements propres tels qu'à votre entrée.
- Respecter l'environnement

## Tarif pour information :

De 3500 à 5000 € selon les périodes de l'année, par semaine pour 12 personnes avec linge, de douche, literie et nettoyage.

